



Gemeinde Gilgenberg am Weilhart
Gilgenberg 15
5133 Gilgenberg am Weilhart

Zugestellt durch
Österreichische Post
Gilgenberg, am 20.03.2025

Amtliche Mitteilung

Wichtige Info bezüglich Mülltonnen



Auf den Mülltonnen muss entweder der **rote Aufkleber mit der Nr. 1** bei vierwöchentlicher Entleerung oder der **grüne Aufkleber mit der Nr. 2** bei vierzehntägiger Entleerung angebracht sein. Dieser darf nicht stark verblasst sein bzw. muss der Aufkleber noch gut lesbar sein, da es ansonsten zu Problemen bei der Abholung mit dem Entsorgungsunternehmen kommen kann. Mülltonnen, bei denen der Aufkleber fehlt oder nicht gut lesbar ist, werden nicht entleert. Aufkleber können bei uns am Gemeindeamt für 2,50 EUR erworben werden.

Auszahlung Jagdpacht

Die Jagdpacht für die Jahre 2023–2025 wird erst im Jahr 2026 ausbezahlt. Zukünftig erfolgt die Auszahlung der Jagdpacht nur noch alle drei Jahre.

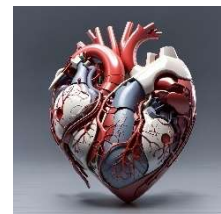
Verpflichtende Kastration von Katzen mit Zugang ins Freie

Die Kastration von weiblichen und männlichen Freigängerkatzen ist in Österreich gesetzlich vorgeschrieben, außer für registrierte Zuchtkatzen, die mit einem Mikrochip gekennzeichnet, in der Heimtierdatenbank registriert und deren Zucht bei der Bezirkshauptmannschaft gemeldet ist. Die Kastration verhindert unkontrollierte Vermehrung und reduziert das Leid von Streunerkatzen. Eine Kennzeichnung per Mikrochip wird empfohlen, um entlaufene Tiere leichter zurückzuführen.



Der Herzkatheter muss wieder zurück ins KH Braunau!

Ein Herzkatheter rettet Leben! Bei einem Herzinfarkt zählt jede Minute! Wer innerhalb 120 Minuten einen Herzkatheter erreicht, hat gute Chancen. Das gesamte Innviertel ist kardiologisch unterversorgt. Braunau ist ca. 249 Minuten von einer Behandlungsmöglichkeit entfernt (Klärung wo ist der nächste Herzkatheter frei? Hubschrauber organisieren, Anfahrt, usw.). Das war nicht immer so. Von 2008 bis 2011 gab es einen grenzübergreifenden Herzkatheter in Simbach, der für die Region Braunau genutzt wurde, bis er im Zuge der Spitalsreform abgeschafft wurde. **Unterstützen Sie mit Ihrer Unterschrift!** Eine Unterschriftenliste liegt bei uns am Gemeindeamt auf.



Kinderbetreuung Gilgenberg – Aktuelle Situation

Um unsere jungen Familien bestmöglich zu unterstützen, bauen wir die Nachmittagsbetreuung in der Volksschule aus. Diese steht an vier Tagen (Montag bis Donnerstag) zur Verfügung und umfasst neben dem Mittagessen auch eine Hausaufgabenbetreuung durch Lehrpersonal. Auch im Kindergarten bieten wir eine Nachmittagsbetreuung an. Dieses Angebot gilt ebenfalls von Montag bis Donnerstag und beinhaltet ein gemeinsames Mittagessen. Zudem arbeitet der Gemeinderat derzeit an der Erweiterung des Kindergartens, um auch den Kleinsten gerecht zu werden. Geplant ist die Einrichtung einer Krabbelgruppe, die von gemeindeeigenem Personal betreut wird.



Der größte Schatz einer Gemeinde sind die Kinder, denn in ihnen liegt die Zukunft!

Euer Bürgermeister Christian Huber, eh

Blühflächenprojekt Gemeinde Gilgenberg

Du bist Landwirt oder Gartenbesitzer und möchtest etwas für die Biodiversität oder Verkehrssicherheit tun?...

...dann melde dich beim Ortsbauernobmann und gib die Fläche bekannt, die du zu einer „Blühfläche“ machen willst!

Gartenbesitzer:

Blumenwieseinsel im Rasen oder an Böschungen sind schnell umzusetzen und für Mensch, Biene und Igel ein wertvoller Zugewinn! Möchtest du mehr Farbe in Ihren Rasen bringen und vielfältigen Lebensraum für Pflanzen und Tiere schaffen? Dann ist eine Blumeninsel im Garten genau das Richtige:

- Du förderst aktiv die Artenvielfalt. Denn je perfekter ein Rasen, desto geringer die Anzahl Pflanzen und Tiere, die darin Ihren Lebensraum finden.
- Der Bewirtschaftung einer Blühfläche ist wesentlich einfacher als die einer Rasenfläche. In der Regel kann man auf Dünger und Bewässern verzichten, und ein- bis zweimal Mal Mähen pro Jahr genügt.



Landwirte:

- Flächen im Nahbereich unübersichtlicher Kreuzungen zur Verbesserung der Verkehrssicherheit (Mais)
- Nützlingsstreifen (Rückzugsorte für Nützlinge)
- Pufferstreifen
- Gewässerrandstreifen

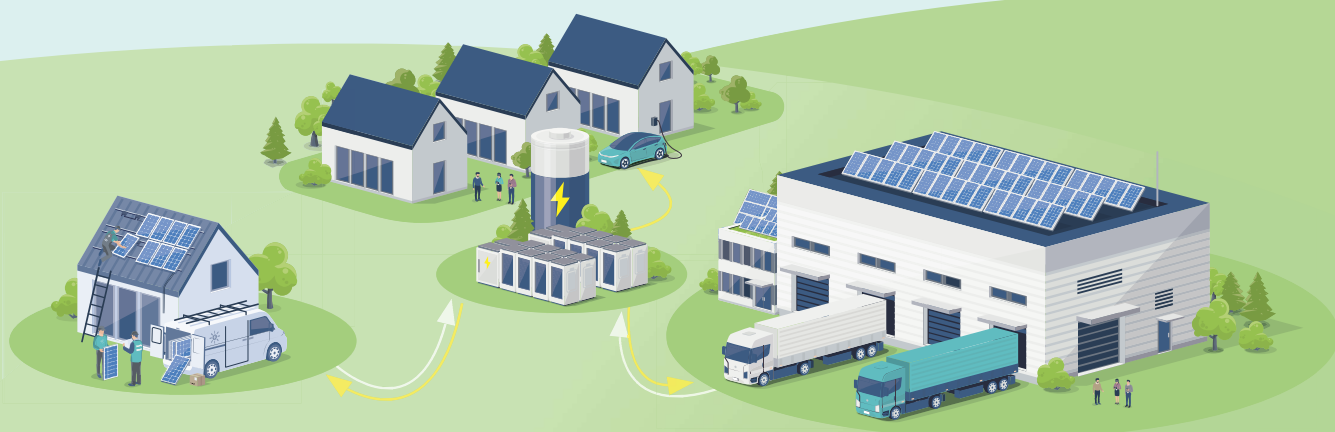


Du erhältst kostenlos Saatgut zur Aussaat!

Die Ortsbauernschaft unterstützt dich gerne bei Fragen rund um die Blühfläche!

Euer Ortsbauernobmann
Manfred Hirschlinger
0664/73 80 79 01

WIR ist, wo Energie vor Ort geteilt wird.



Die Strompreise steigen aufgrund höherer Netzkosten, neuer Gebühren und Wegfall der Strompreisbremse heuer wieder an – was können wir gemeinsam dagegen tun?

Werden Sie Mitglied unserer Raiffeisen Energiegemeinschaft und nutzen Sie regionale Energie zu attraktiven Preisen!

Warum mitmachen?

- Attraktive Strompreise: Beziehen Sie Strom zu günstigen Preisen und speisen Sie ihn zu ebenso attraktiven Konditionen ein.
- Regional und verlässlich: Die Wertschöpfung bleibt in der Gemeinschaft. Sie wissen genau, woher Ihr Strom kommt und wohin er geht.
- Gemeinsam und nachhaltig: Durch unsere Gemeinschaft bleibt die Energie ohne Gewinnabsicht in der Region – gut für die Umwelt und den Geldbeutel.

Wie leicht geht's?

- Einfach anmelden: Sie können sich kostenlos vorregistrieren. Weitere Informationen erfolgen in einem persönlichen Mail.
- Intuitiv und sicher: Unsere Plattform ist einfach und sicher zu bedienen. Nähere Informationen finden Sie unter www.raiffeisen-energie.at.
- Beziehen und einspeisen: Nutzen Sie die Möglichkeit, Strom zu beziehen und eigenen Strom in die Gemeinschaft einzuspeisen.

**Die Kraft des WIR MACHT'S MÖGLICH:
Gemeinsam sichern wir die Energieversorgung vor Ort – nachhaltig und günstig.**

KOSTENLOSE VORREGISTRIERUNG

Die Teilnahme ist einfach und unkompliziert: Sie können sich kostenlos vorregistrieren, alles Weitere schicken wir via E-Mail.



**Jetzt
vorregistrieren!**

Gesunde Gemeinde

1.DILLIBERGER

TAG DER

BEWEGUNG



27. APRIL 2025
Start von 10:00 -
11:00 Uhr



START - ZIEL
Sportplatz
Gilgenberg



3 Routen
4,5 km
6 km
14 km



Oldtimermuseum
Hub 1 - Madl
JAUSENSTATION



alle Strecken
kinderwagentauglich



gehen, laufen, Rad
fahren - alles ist
erlaubt



Im Ziel:
*Burger Truck
*Getränke
*Kaffee und Kuchen



Hüpfburg
Kinderschminken
Softeis



Veranstaltungsende 15:00 Uhr

Gesundes

